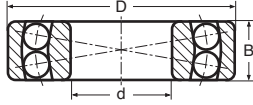


NILOS-Ringe für zweireihige Pendelkugellager nach DIN 630 NILOS-Rings for double row self aligning ball bearings

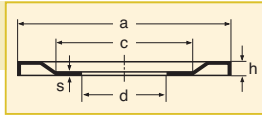
Lagerreihe 12/Series 12

12



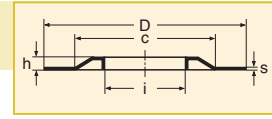
Lager/ bearing	d	D	B
1200	10	30	9
1201	12	32	10
1202	15	35	11
1203	17	40	12
1204	20	47	14
1205	25	52	15
1206	30	62	16
1207	35	72	17
1208	40	80	18
1209	45	85	19
1210	50	90	20
1211	55	100	21
1212	60	110	22
1213	65	120	23
1214	70	125	24
1215	75	130	25
1216	80	140	26
1217	85	150	28
1218	90	160	30
1219	95	170	32
1220	100	180	34
1221	105	190	36
1222	110	200	38

AV



NILOS-Ring	a	c	d	h	s
1200 AV	27,5	18	10	1,8	0,3
1201 AV	30	20	12	1,8	0,3
1202 AV	32,8	22	15	2	0,3
1203 AV	36,8	26	17	2	0,3
1204 AV	41,9	29	20	2	0,3
1205 AV	47,8	35	25	2,5	0,3
1206 AV	56,2	44	30	2,5	0,3
1207 AV	64,8	48	35	2,5	0,3
1208 AV	74,6	54	40	3	0,3
1209 AV	77,8	61	45	3	0,3
1210 AV	82,8	67	50	3	0,3
1211 AV	93,5	76	55	3	0,3
1212 AV	100,8	85	60	3	0,3
1213 AV	110,5	90	65	3	0,3
1214 AV	115,8	95	70	3,5	0,3
1215 AV	122	100	75	3,5	0,5
1216 AV	129	106	80	3,5	0,5
1217 AV	138,5	115	85	3,5	0,5
1218 AV	148	124	90	3,5	0,5
1219 AV	157,5	130	95	3,5	0,5
1220 AV	167	135	100	4	0,5
1221 AV	174	140	105	4	0,5
1222 AV	184	150	110	4	0,5

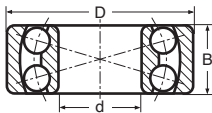
JV



NILOS-Ring	i	c	D	h	s
1200 JV	14,4	24	30	1,8	0,3
1201 JV	16,4	26	32	1,8	0,3
1202 JV	17,3	27	35	2	0,3
1203 JV	21,5	31	40	2	0,3
1204 JV	25,7	37	47	2	0,3
1205 JV	28	42	52	2,5	0,3
1206 JV	36,3	47	62	2,5	0,3
1207 JV	43	56	72	2,5	0,3
1208 JV	48	62	80	3	0,3
1209 JV	53	68	85	3	0,3
1210 JV	57,5	73	90	3	0,3
1211 JV	64,5	80	100	3	0,3
1212 JV	70	85	110	3	0,3
1213 JV	74,5	95	120	3	0,3
1214 JV	79,5	102	125	3,5	0,3
1215 JV	85	105	130	3,5	0,5
1216 JV	92	112	140	3,5	0,5
1217 JV	98	125	150	3,5	0,5
1218 JV	103	125	160	3,5	0,5
1219 JV	110	137	170	3,5	0,5
1220 JV	115	145	180	4	0,5
1221 JV	119,5	158	190	4	0,5
1222 JV	125,5	165	200	4	0,5

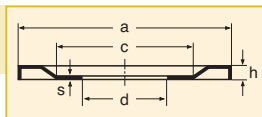
Lagerreihe 22/Series 22

22



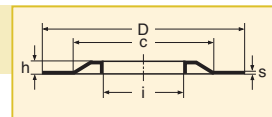
Lager/ bearing	d	D	B
2200	10	30	14
2201	12	32	14
2202	15	35	14
2203	17	40	16
2204	20	47	18
2205	25	52	18
2206	30	62	20
2207	35	72	23
2208	40	80	23
2209	45	85	23
2210	50	90	23
2211	55	100	25
2212	60	110	28
2213	65	120	31
2214	70	125	31
2215	75	130	31
2216	80	140	33
2217	85	150	36
2218	90	160	40
2219	95	170	43

AV



NILOS-Ring	a	c	d	h	s
2200 AV	27,5	18	10	1,8	0,3
2201 AV	30	20	12	1,8	0,3
2202 AV	32,8	22	15	2	0,3
2203 AV	36,8	26	17	2	0,3
2204 AV	41,9	29	20	2	0,3
2205 AV	47,8	35	25	2,5	0,3
2206 AV	56,2	44	30	2,5	0,3
2207 AV	64,8	48	35	2,5	0,3
2208 AV	74,6	54	40	3	0,3
2209 AV	77,8	61	45	3	0,3
2210 AV	82,8	67	50	3	0,3
2211 AV	90,8	75	55	3	0,3
2212 AV	100,8	85	60	3	0,3
2213 AV	110,5	90	65	3	0,3
2214 AV	115,8	95	70	3,5	0,3
2215 AV	122	100	75	3,5	0,5
2216 AV	129	106	80	3,5	0,5
2217 AV	138,5	115	85	3,5	0,5
2218 AV	148	124	90	3,5	0,5
2219 AV	157,5	130	95	3,5	0,5

JV



NILOS-Ring	i	c	D	h	s
2200 JV	13,5	24	30	1,8	0,3
2201 JV	15,5	25	32	1,8	0,3
2202 JV	18,6	27	35	2	0,3
2203 JV	21,5	31	40	2	0,3
2204 JV	25,7	37	47	2	0,3
2205 JV	31,5	42	52	2,5	0,3
2206 JV	36,3	47	62	2,5	0,3
2207 JV	43	56	72	2,5	0,3
2208 JV	48	62	80	3	0,3
2209 JV	53	68	85	3	0,3
2210 JV	57,5	73	90	3	0,3
2211 JV	64,5	80	100	3	0,3
2212 JV	70	85	110	3	0,3
2213 JV	74,5	95	120	3	0,3
2214 JV	79,5	102	125	3,5	0,3
2215 JV	85	105	130	3,5	0,5
2216 JV	92	112	140	3,5	0,5
2217 JV	98	125	150	3,5	0,5
2218 JV	103	125	160	3,5	0,5
2219 JV	110	137	170	3,5	0,5